



979ビ



コースNo. **000019**



所要時間 **2時間**

大人気天草出身アーティストの聖地巡礼

WANIMAの軌跡を辿る天草2時間サクッとコース

14:00
お迎え

本渡バスセンターにてご乗車

お迎え時間をご指定ください。天草の海や自然を眺めながらWANIMAのメンバーが過ごしたこの地に想いを馳せるタクタビのスタートです



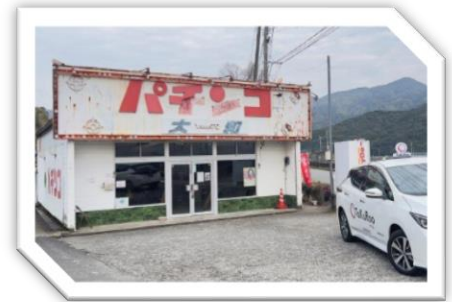
移動時間
30分

14:30
スポット

パチンコ大和

※滞在20分

パチンコ大和は、結成当初のWANIMAのスタジオでありライブハウスだった場所。WANIMAのKENTAさんとKO-SHINさんがかつて、パチンコ台を全部外に出して、2人がテーブルを作って毎日練習していたファン必見の場所です。



移動時間
30分

15:20
スポット

天草宝島国際交流 会館ポルト

※滞在30分

WANIMAのペイントカーの前で記念撮影はもちろん、ここでしか見れないWANIMAからのメッセージビデオもありますよ！



移動時間
5分

16:00
お送り

本渡バスセンターにて降車

DRIVER's POINT

記載している時間は、あくまでも一例です。

天草への到着時間に合わせてオーダーメイドコースを作成することも可能ですので、お気軽にお問い合わせください。食事の後の送迎が不要の場合、宿泊先ホテルへのお迎えやお送りを希望される場合はその旨お申し出ください。



979ビ



所要時間

2時間



コースNo.

000019

観光パッケージ情報

観光エリア

天草

観光内容

人気ロックバンドWANIMAのメンバーが育った場所やデビュー前に練習していた場所などを巡る旅

行程

本渡バスセンター→パチンコ大和→天草国際交流会館ポルト→本渡バスセンター

店舗や施設の店休日や臨時休業等でご案内が難しい場合は、別の訪問先をご提案させていただきます。
お手間をおかけしますが、日程調整の際はお客様の方でも立ち寄り先の営業日をWEBサイトなどで確認されますとスムーズです。

料金

本渡バスセンター発（本渡地区着）2時間

普通タクシー9,600円 ジャンボタクシー14,120円

★施設入場料・有料道路・飲食代金等は含まれておりません。

こんな方に

WANIMAが好きな方、ロック音楽に興味のある方

催行時期

通年

タクシーで旅をもっと自由に！

お電話でも承っております

【 **096-324-3111**

受付時間 8:30~17:00